

Karl-Sellheim-Schule





Karl-Sellheim-Schule







Karl-Sellheim-Schule



Lernort

Ausstattung

Soziales
Lernen







Karl-Sellheim-Schule

Hören

Lernort

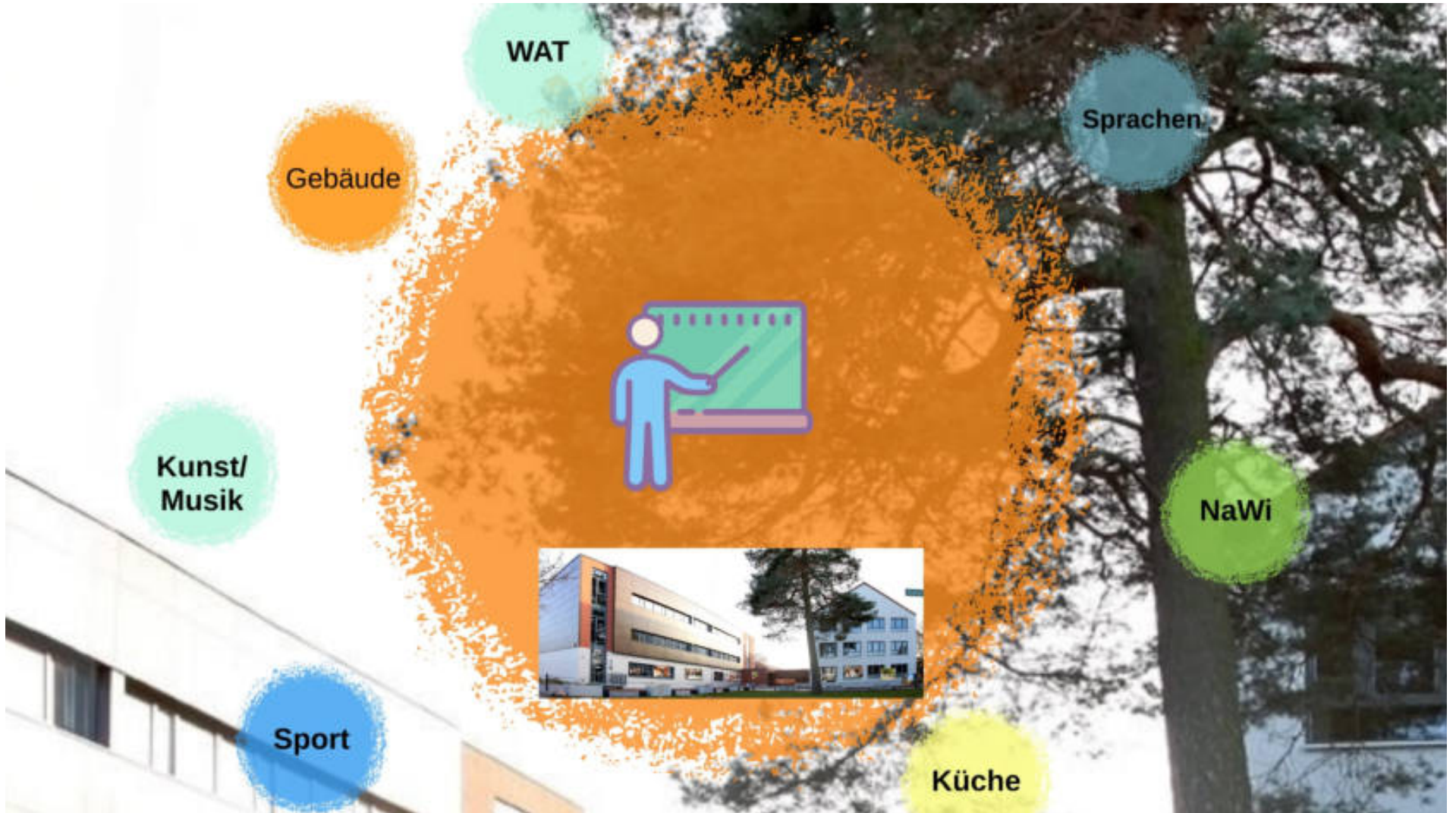
Berufsvorbereitung



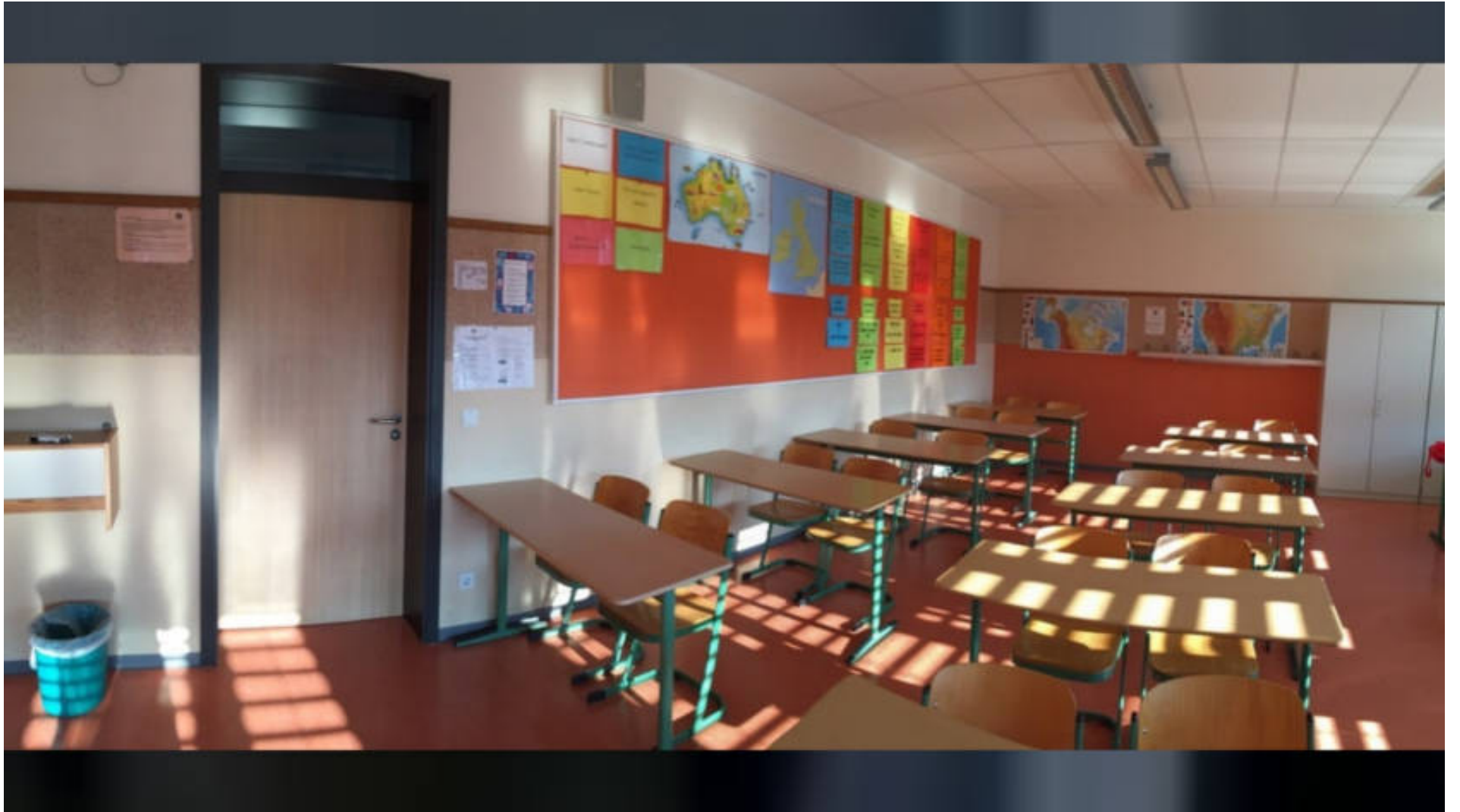
Ausstattung

Abschlüsse

Soziales Lernen













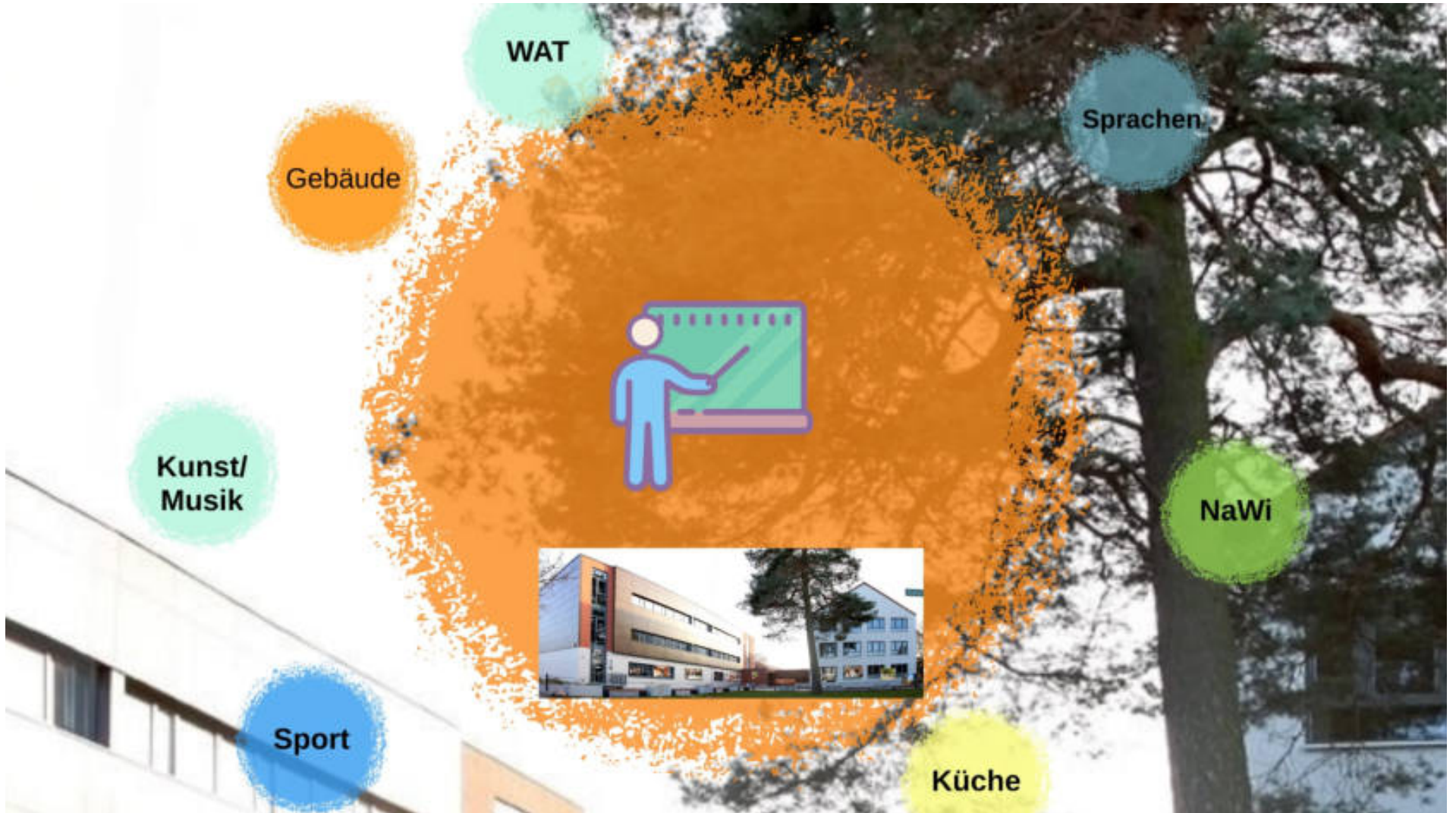
















Englandfahrt Jahrgang 9

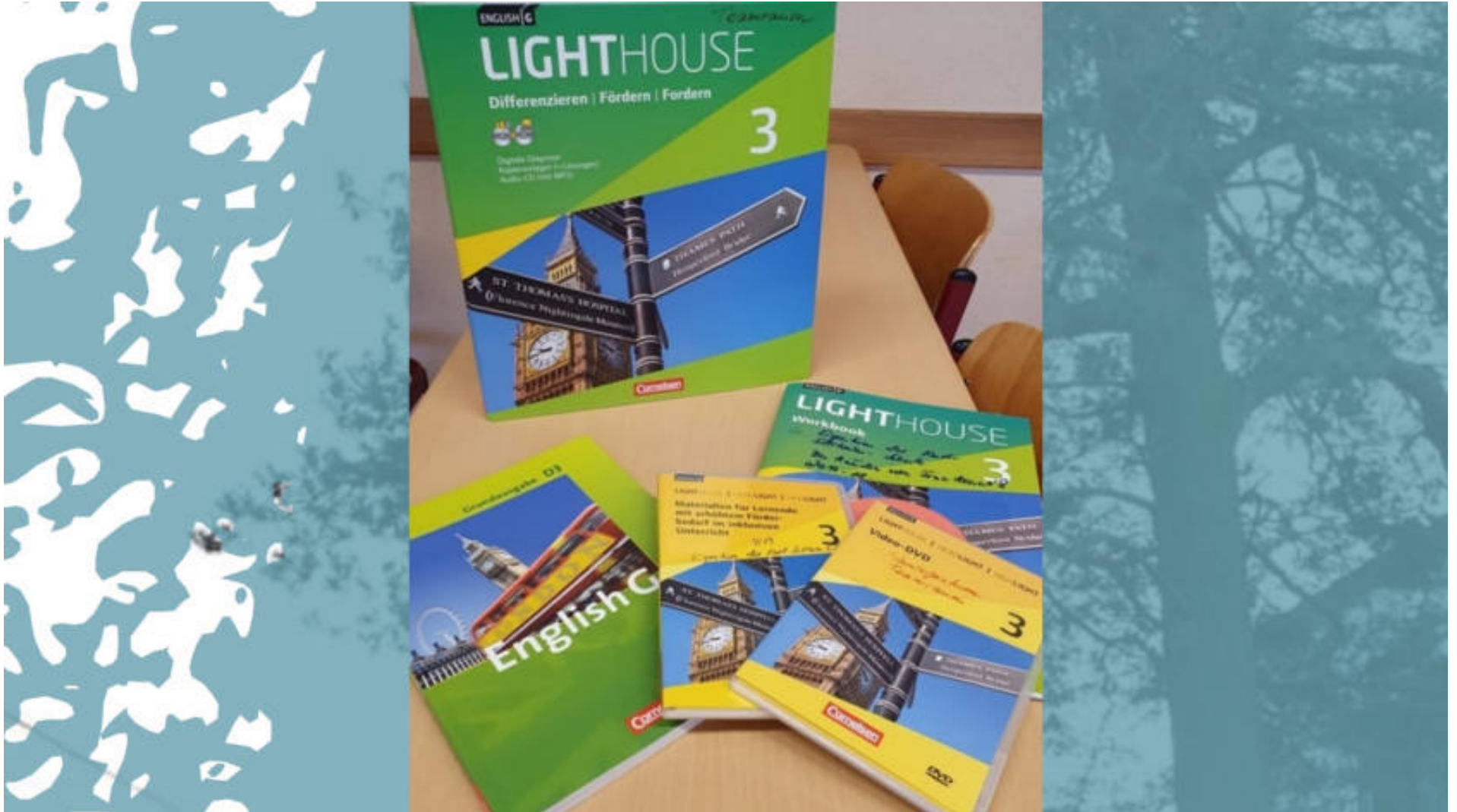






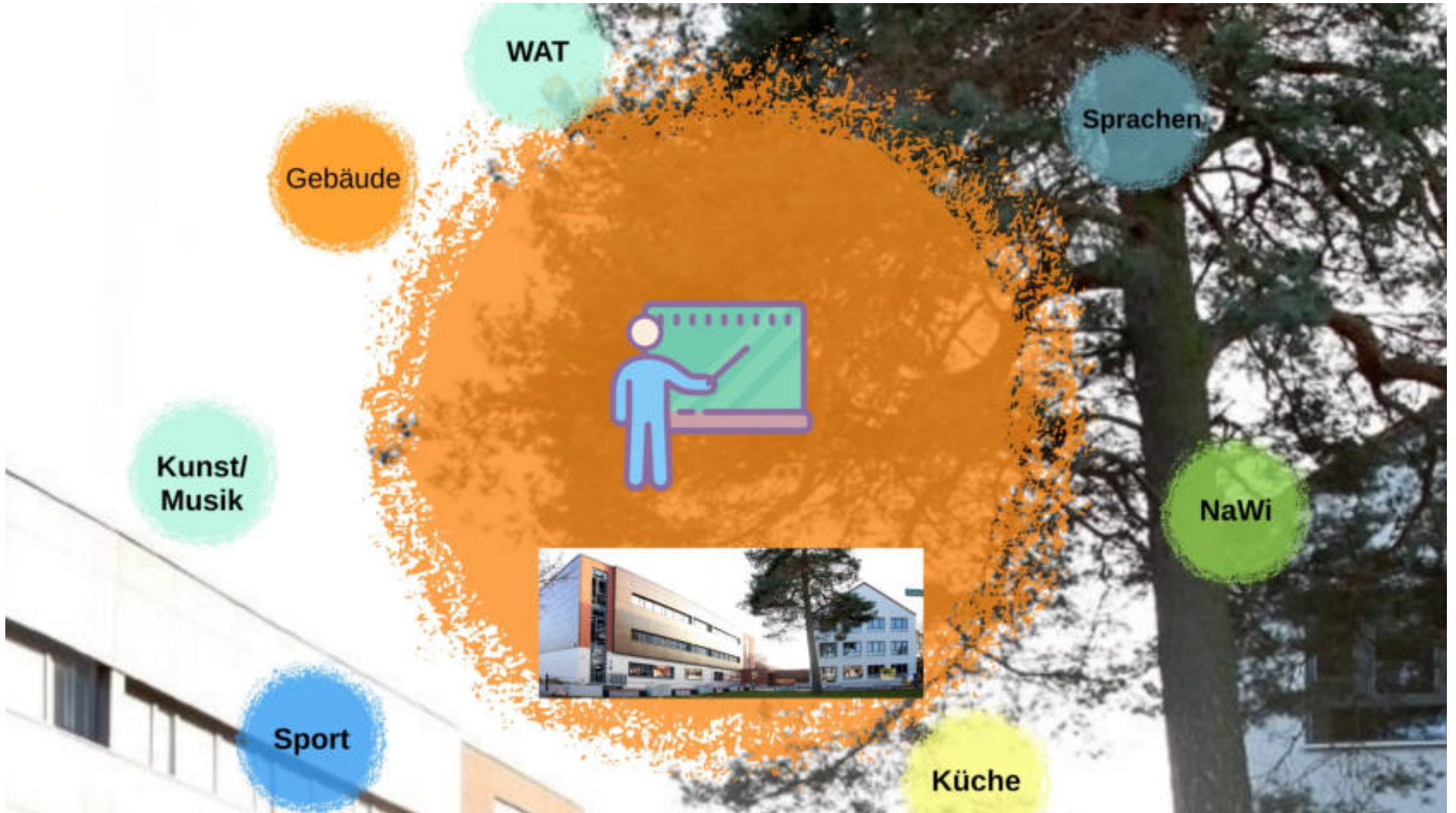
**WHAT
DID YOU
LEARN
TODAY?**













Naturwissenschaften

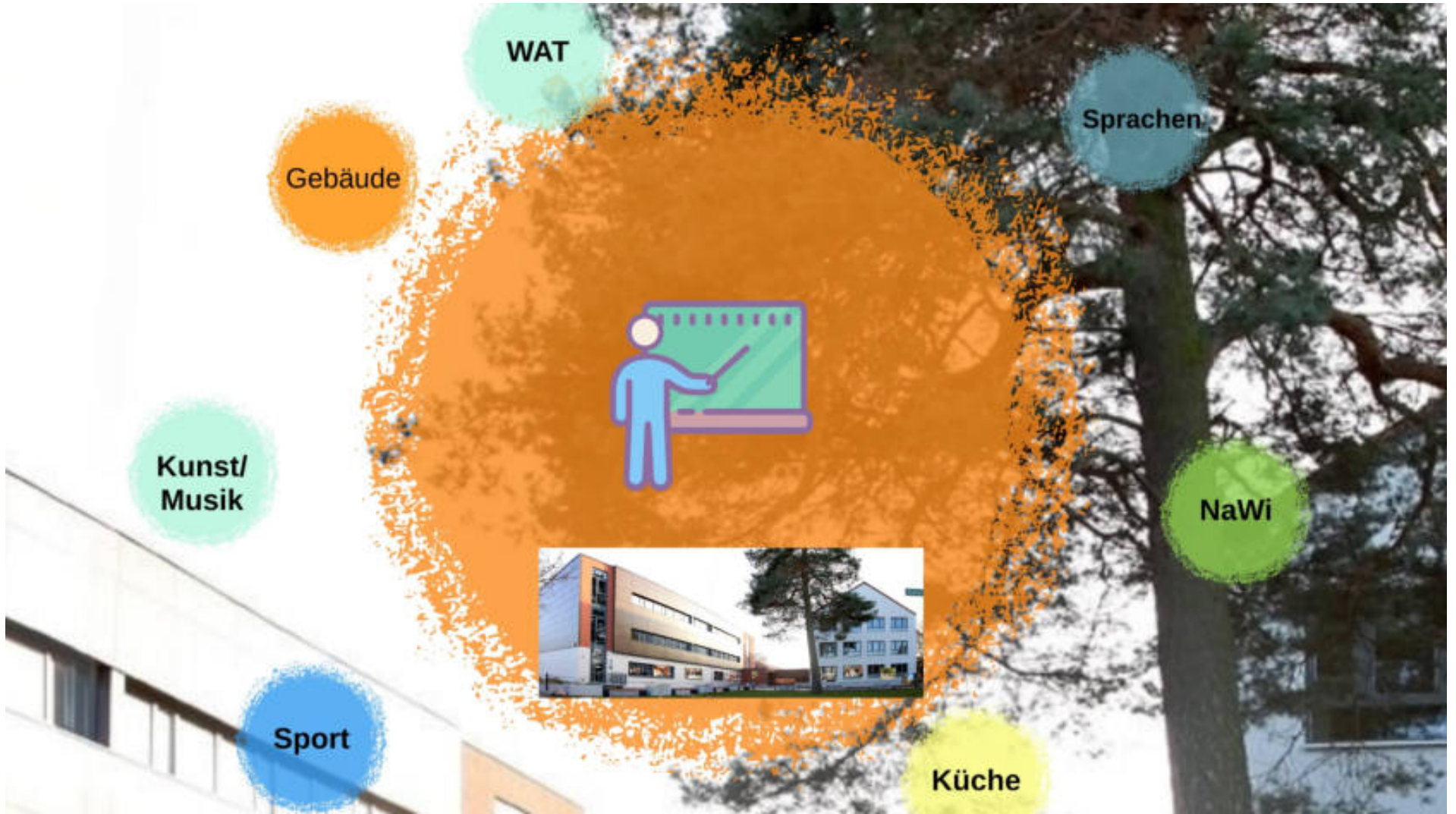














Unsere Lernküche

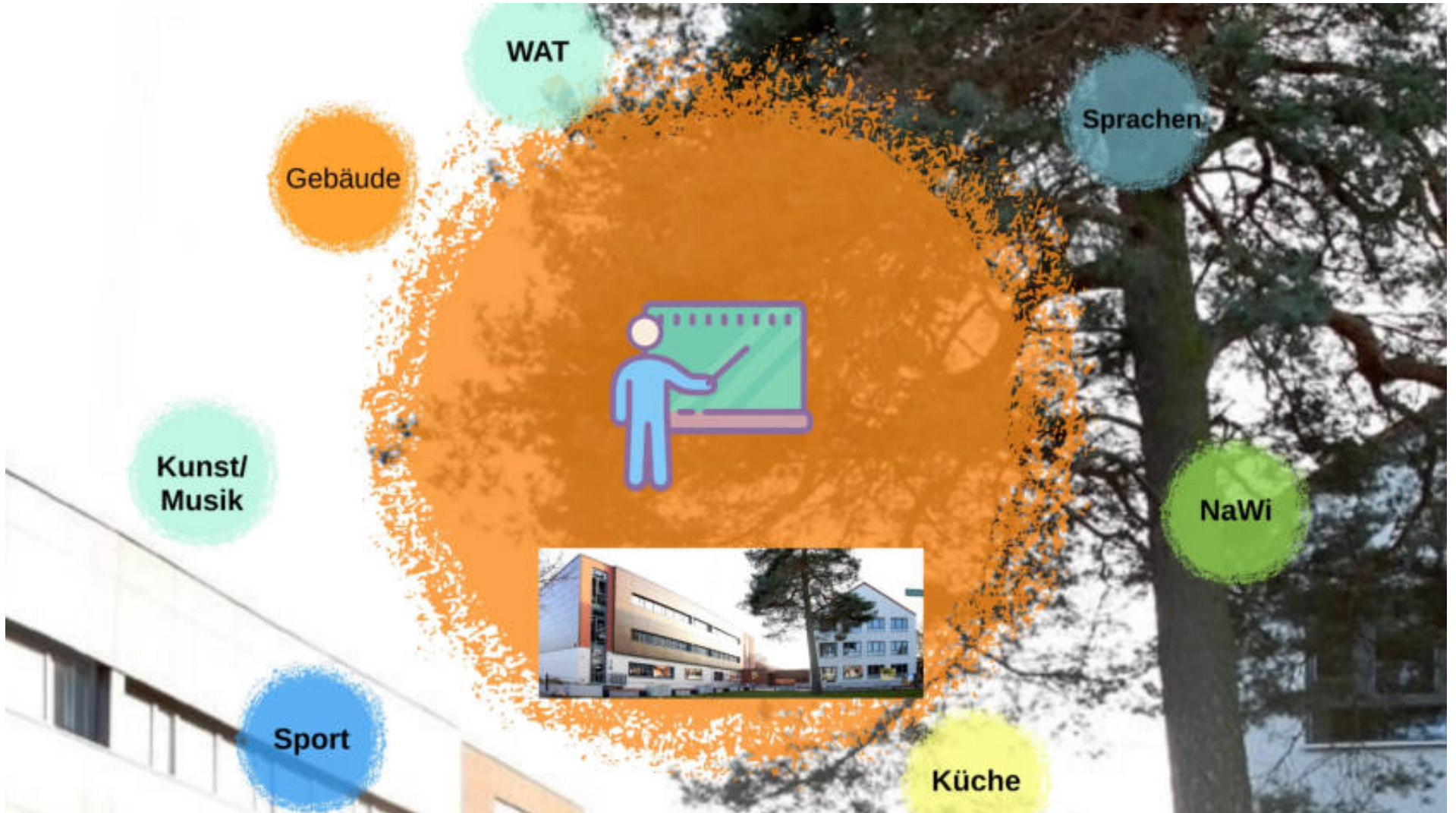












Sport



Sportorientierung
Sportliche Aktivitäten werden bei uns zusätzlich zum Unterricht als Freizeitmöglichkeit angeboten. Bei Sportfesten und sportlichen Wettbewerben kann jeder sein Können unter Beweis stellen. Schüler*innen mit besonders großem Interesse am Sport können ab Klasse 7 in einer „Sportklasse“ lernen.



Sportorientierung

Sportliche Aktivitäten

werden bei uns zusätzlich zum Unterricht als Freizeitmöglichkeit angeboten. Bei Sportfesten und sportlichen Wettbewerben kann jeder sein Können unter Beweis stellen. Schüler*innen mit besonders großem Interesse am Sport können ab Klasse 7 in einer „Sportklasse“ lernen.

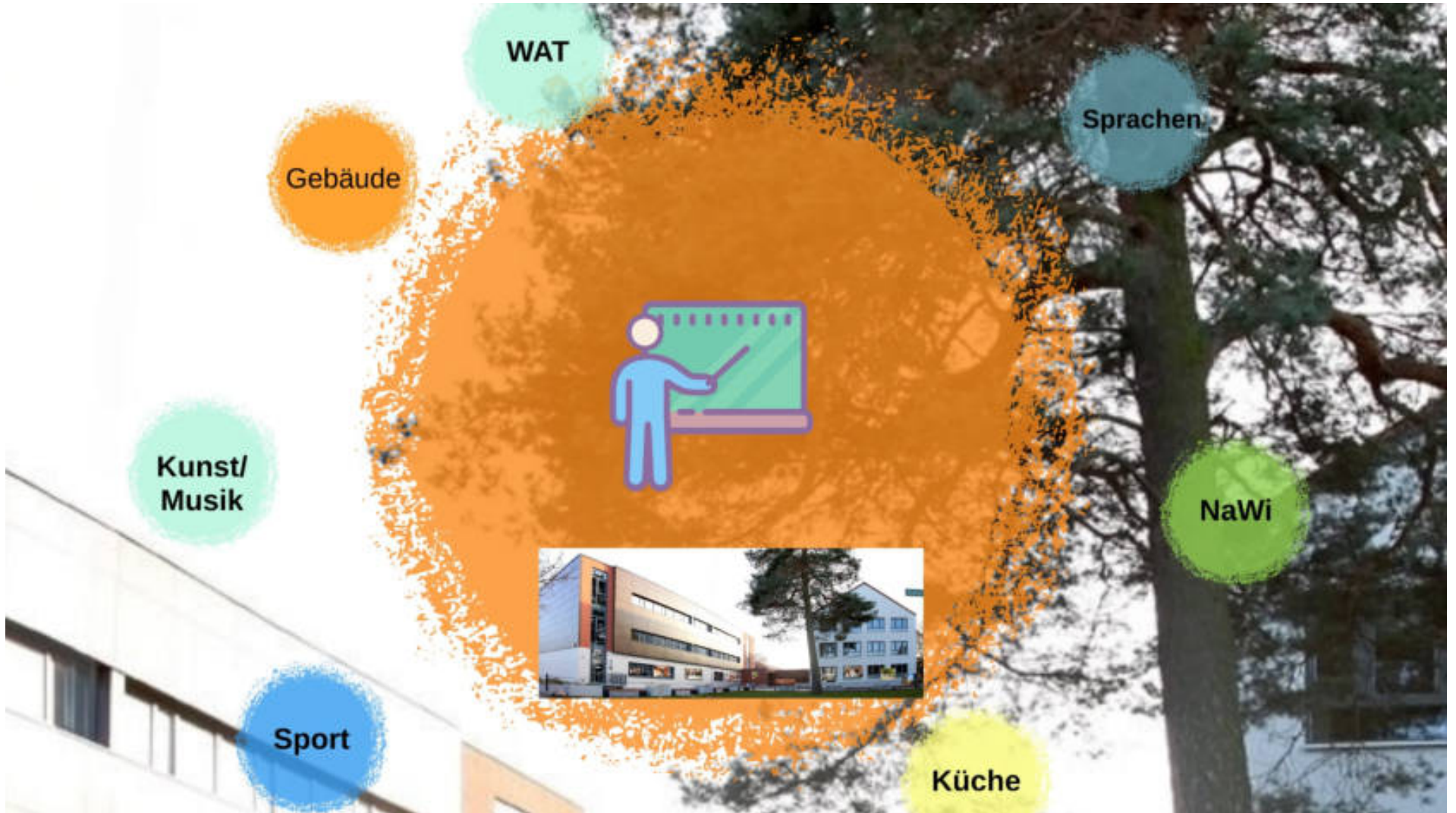












Aus unseren Angeboten

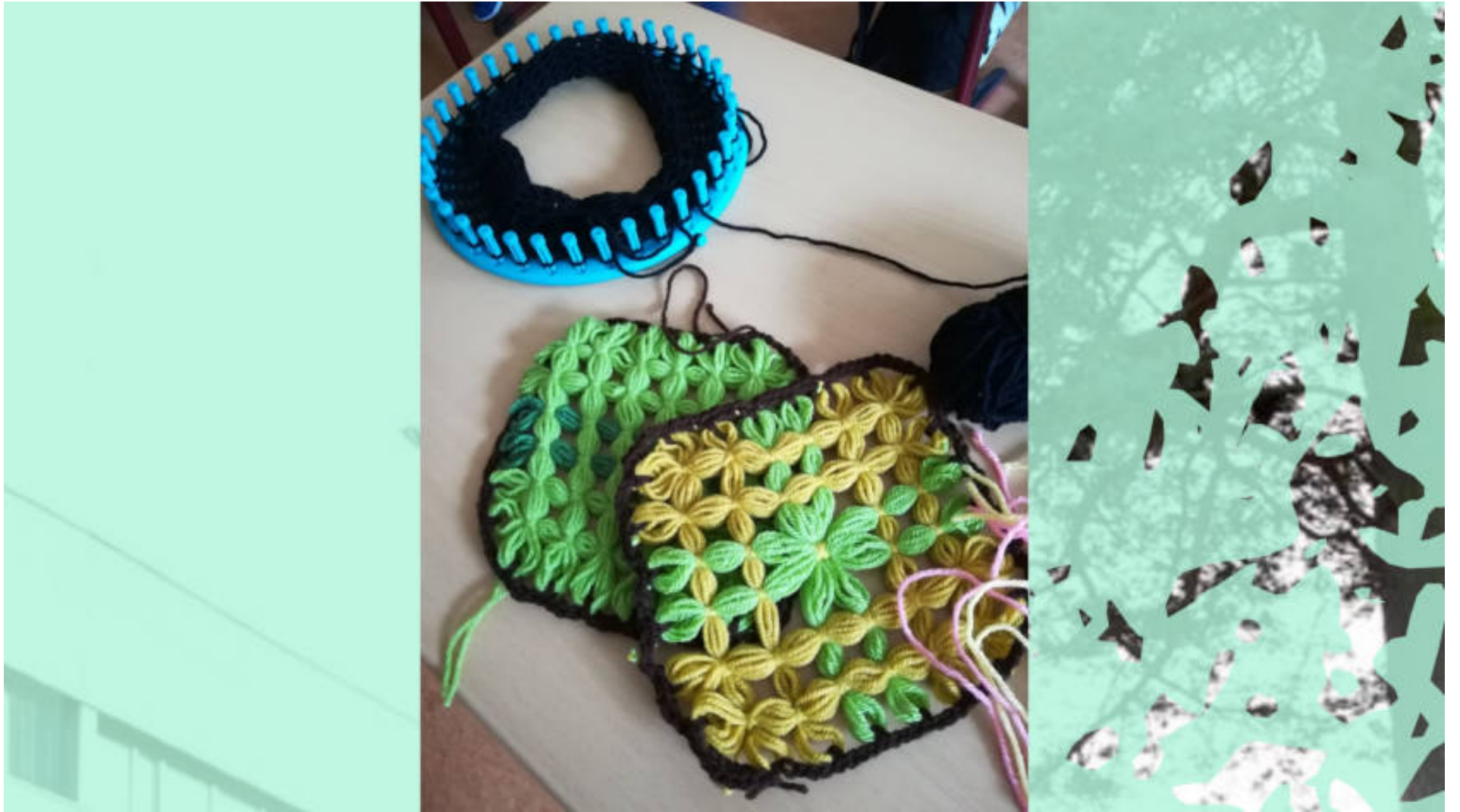






AG Kunst
beim Künstler
Andreas Bogdain





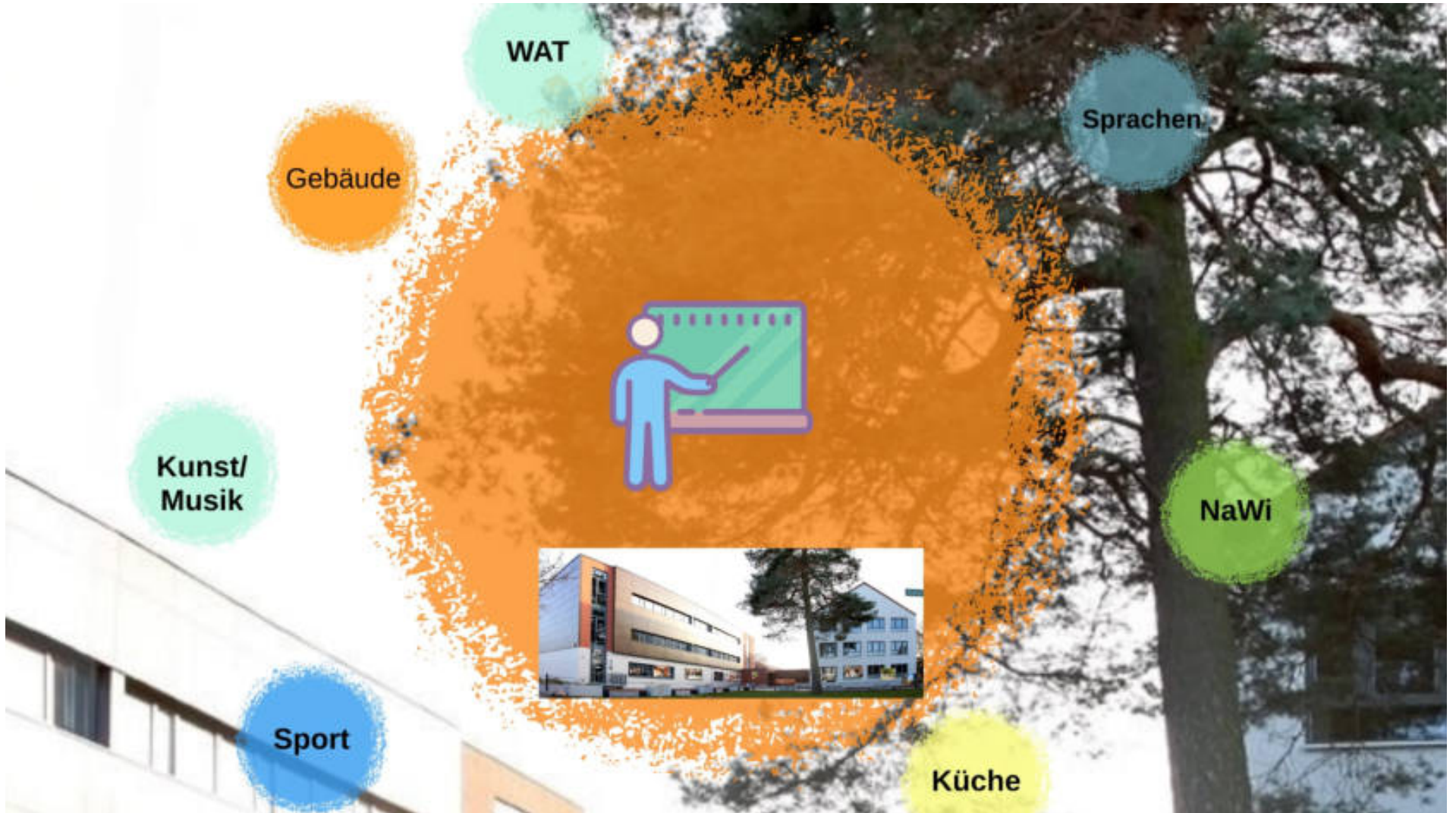




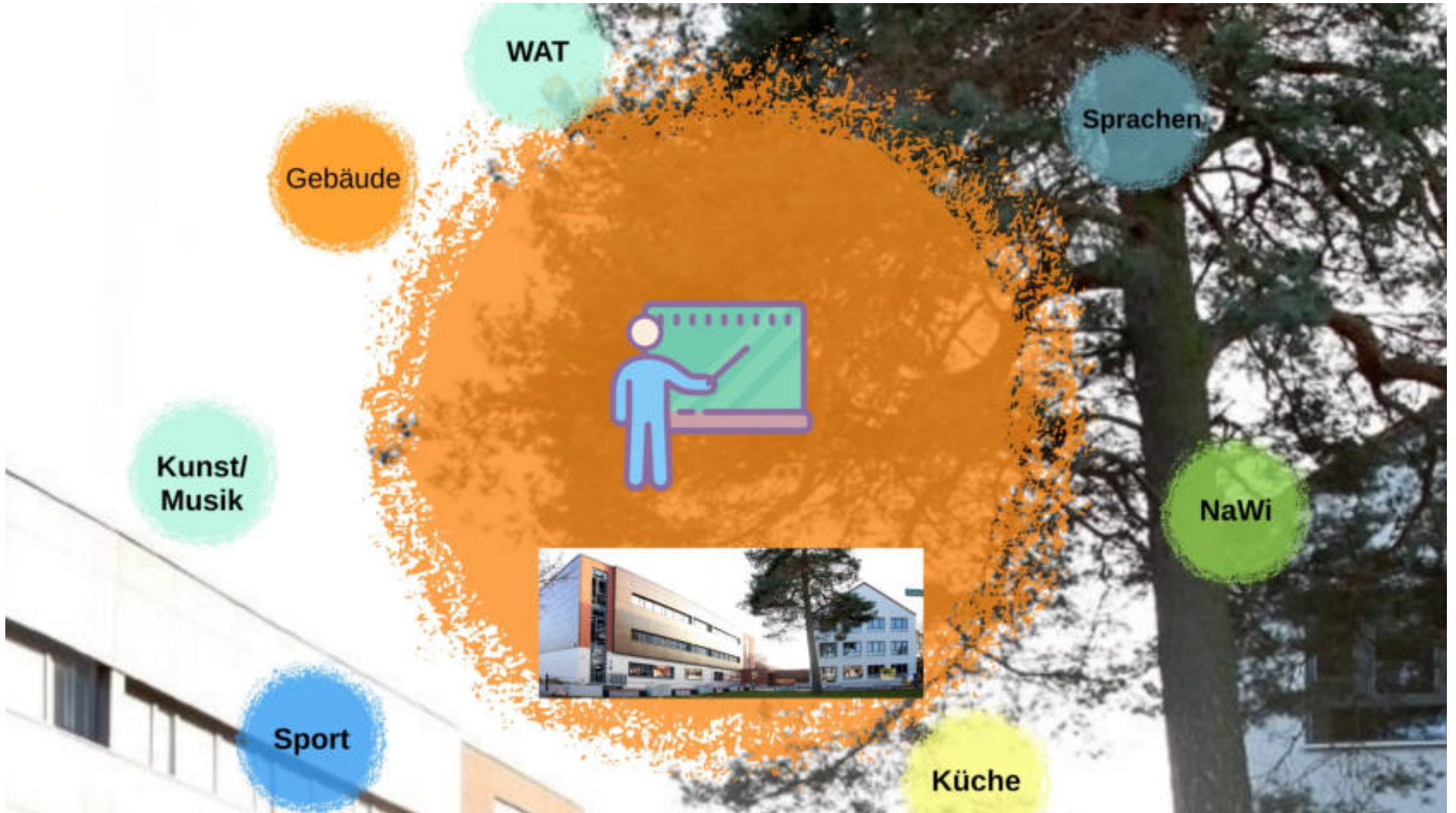














Computerkabinett



Werkstatt



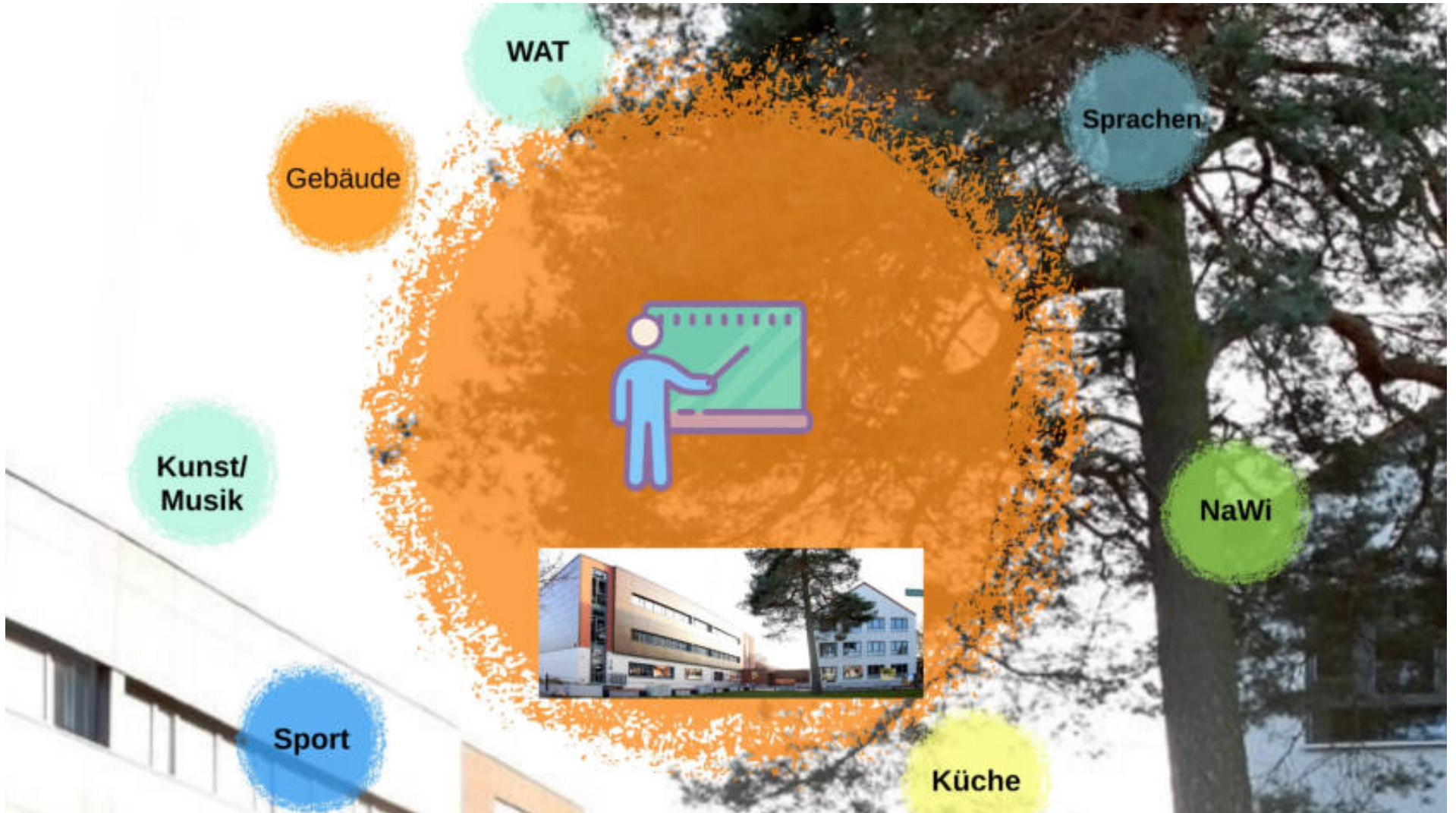
Lernküche













Karl-Sellheim-Schule

Hören

Lernort

Berufsvorbereitung



Ausstattung

Abschlüsse

Soziales Lernen



Schulsozial
arbeit

Wahlpflicht

Ganztag

Aufbau

Die Jugendlichen wählen entsprechend ihren Neigungen und Fähigkeiten aus mehreren Angeboten ihren Favoriten und lernen dann vier Jahre in einer klassenübergreifenden Gruppe.



Ganzttag

... bietet vieles mehr, z.B.
das „Mittagsband“ – mittags verfügbare Angebote
zur Wahl, wie Bibliotheksnutzung, Hausaufgabenbetreuung, aktive
Freizeitgestaltung oder Entspannungskurse.

Schulclub – Hier können Schülerinnen und Schüler Billard spielen, Musik machen
oder Konfliktmanagement erlernen. Er ist der Treffpunkt für die Gruppe der
Ordnungsschüler*innen.

Cafeteria – Dort gibt es ein abwechslungsreiches Imbissangebot in den Pausen und
regelmäßige Mittagsversorgung.







Ganztag

...bedeutet auch individuelle Förderung und Unterstützung.

Klassenleiterstunde, LRS- Förderung, Förderunterricht, Förderstunden, Intensivtage vor den Prüfungen und vieles mehr...

Ganztag



..bedeutet vielfältiges AG-Angebot







Schulsozialarbeit



Zusammenarbeit mit Sozialarbeiter*innen direkt vor Ort (SPI). Das Angebot umfasst:

Beratung und Begleitung von Schülerinnen und Schülern

Sozialpädagogische Gruppenarbeit, z. B. soziales Kompetenztraining, erlebnispädagog. Maßnahmen, außerunterrichtliche Projekte

Mitwirkung an Unterrichtsprojekten oder in schulischen Gremien

Zusammenarbeit und Beratung von Lehrkräften und Erziehungsberechtigten
Kooperation und Vernetzung mit dem Gemeinwesen, z. B. Kooperation mit dem Jugendamt und anderen Trägern der Jugendhilfe

Mobile
Jugendsozialarbeit
Eberswalde

Stiftung SPI 
Gesäftsbereich



Zusammenarbeit mit Sozialarbeiter*innen direkt vor Ort (SPI). Das Angebot umfasst:

Beratung und Begleitung von Schülerinnen und Schülern

Sozialpädagogische Gruppenarbeit, z. B. soziales Kompetenztraining, erlebnispädagog. Maßnahmen, außerunterrichtliche Projekte

Mitwirkung an Unterrichtsprojekten oder in schulischen Gremien

Zusammenarbeit und Beratung von Lehrkräften und Erziehungsberechtigten

Kooperation und Vernetzung mit dem Gemeinwesen, z. B. Kooperation mit dem Jugendamt und anderen Trägern der Jugendhilfe

Schülercoach

An der Karl-Sellheim-Schule arbeitet ein Schülercoach, der in einem eigenen Trainingsraum verschiedene Kompetenzen bündelt.

Das Aufgabengebiet umfasst folgende Inhalte:

Individuelles Coaching von Schülern am Standort Schule

Netzwerkarbeit im Rahmen von bildungsunterstützenden Leistungen

Öffentlichkeitsarbeit im Rahmen von bildungsunterstützenden Leistungen





Karl-Sellheim-Schule

Hören

Lernort

Berufsvorbereitung



Ausstattung

Abschlüsse

Soziales Lernen



Räume

Bibliothek

Gesundheit

Lernplattformen



Boris-Pfeiffer-Schulbibliothek

- ist ein beliebter Freizeit- und Unterrichtsort.

In der „Brandenburger Schulbibliothek des Jahres 2015“ sind über 7000 Medien und bequeme Sitzsäcke zu finden.

Der Berliner Kinderbuchautor Boris Pfeiffer (die drei ???) besucht „seine“ Bibliothek regelmäßig.









Räume

Bibliothek

Gesundheit

Lernplattformen

Medien

Interaktive Tafeln

- In jedem Raum
- Moderner Unterricht
- Medienbildung
- Ermöglicht:

Internet/ Video/ Bilder/ Schrift/ Präsentationen/
Musik



Medien

Laptop-Wagen und PC-Raum



Medien

Digitales Schwarzes Brett





Räume

Bibliothek

Gesundheit

Lernplattformen

Lernplattform Barnim



Onlineplattform in der Dateien ausgetauscht werden können, der Stunden- und Vertretungsplan einzusehen ist und jede/r Schüler*in eine schuleigene Emailadresse erhält.

Schulcloud Brandenburg



Die Schul-Cloud Brandenburg (SCB) ist eine Onlineplattform, in die sich LehrerInnen und SchülerInnen mit einem Endgerät (PC, Laptop, Tablet, Smartphone etc.) über einen Internetbrowser einloggen. Sie ist kein einmalig fertiggestelltes Produkt, sondern wird gemeinsam mit den AnwenderInnen kontinuierlich (weiter-)entwickelt. In der SCB können die SchülerInnen bereits jetzt kollaborativ in Teams arbeiten, per Video und Chat kommunizieren, Aufgaben digital bearbeiten, Dateien ablegen und gemeinsam bearbeiten.

Webuntis

Der aktuelle Stunden-und Vertretungsplan direkt aufs Handy.





Räume

Bibliothek

Gesundheit

Lernplattformen

Schulgesundheitsfachkraft



Aufgabenbereiche

- Gesundheitsförderung und Prävention
- Früherkennung
- Unterstützung von Kindern und Jugendlichen mit chronischen Erkrankungen bzw. nach längerer krankheitsbedingter Abwesenheit
- Ansprech- und Vertrauensperson für SchülerInnen mit gesundheitlichen Auffälligkeiten
- Kooperation mit anderen Professionen und Einrichtungen, z. B. mit Kinder- und Jugendärzt/innen oder Gesundheitsamt



Räume

Bibliothek

Gesundheit

Lernplattformen



Karl-Sellheim-Schule

Hören

Lernort

Berufsvorbereitung



Ausstattung

Abschlüsse

Soziales Lernen



Geschichte

Seit 1998 wurde an unserer Schule eine kooperativ-integrative Beschulung von hörgeschädigten Schülern schrittweise aufgebaut. Die Bildung hörgeschädigter Kinder hat in Eberswalde schon eine über 70-jährige Tradition.

Jetzt nach über zehn Jahren lernen ca. 100 hörgeschädigte Schüler mit allen anderen Schülern von Klasse 1 bis 10 unter einem Dach.

Ausstattung



Für das erfolgreiche Lernen konnten die erforderlichen hörgeschädigtespezifischen Rahmenbedingungen geschaffen werden. So gibt es in allen zehn Hörgeschädigtenklassen schalldämmende Maßnahmen. Zur Unterstützung beim Hören werden FM-Anlagen oder zusätzliche Höranlagen in den Klassen genutzt.

Unsere hörgeschädigten Kinder werden von ausgebildeten Sonderpädagogen in kleinen Klassen mit durchschnittlich 12 Schülerinnen und Schülern unterrichtet.





Karl-Sellheim-Schule

Hören

Lernort

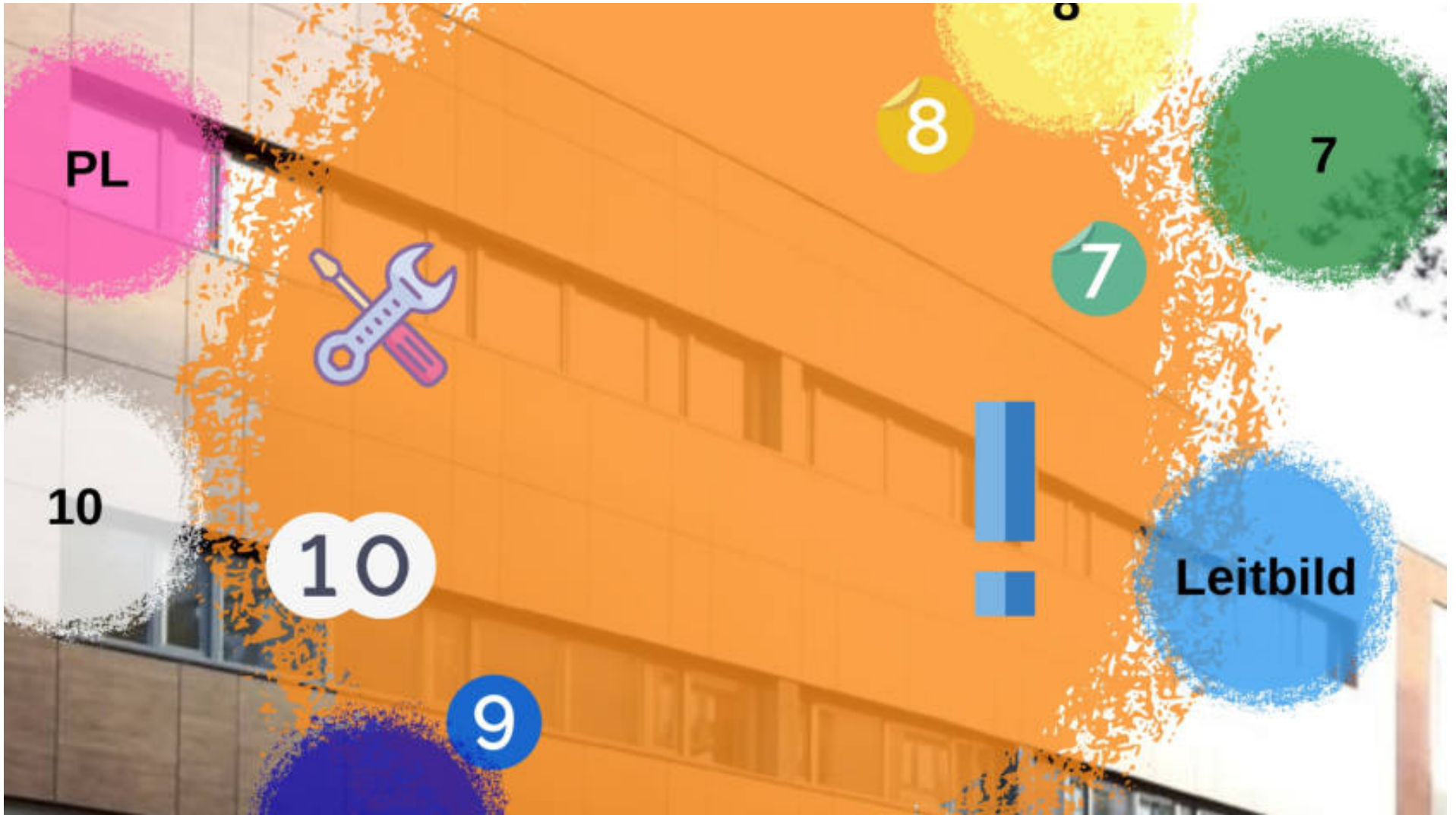
Berufsvorbereitung



Ausstattung

Abschlüsse

Soziales Lernen

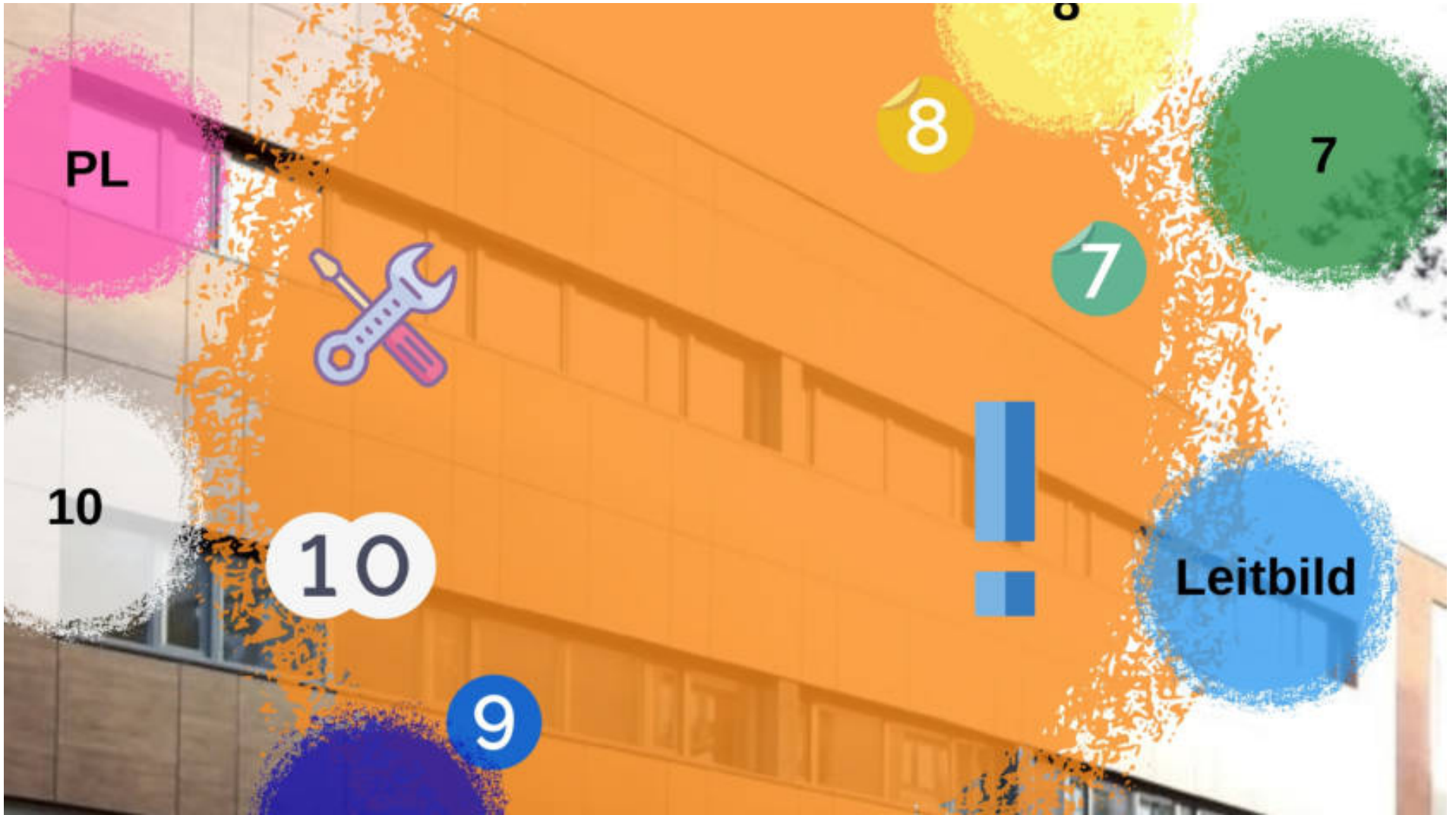


Leitbild



Die Agentur für Arbeit führt ab der 7. Klasse fortlaufend Berufsberatung durch.

Das kontinuierliche Methodentraining und die Arbeit mit dem Berufswahlpass begleiten die Schülerinnen und Schüler bis zum Schulabschluss. Seit 2011 sind wir eine von der IHK und dem MBSJ ausgezeichnete „Schule mit hervorragender Berufsorientierung“



Produktives Lernen

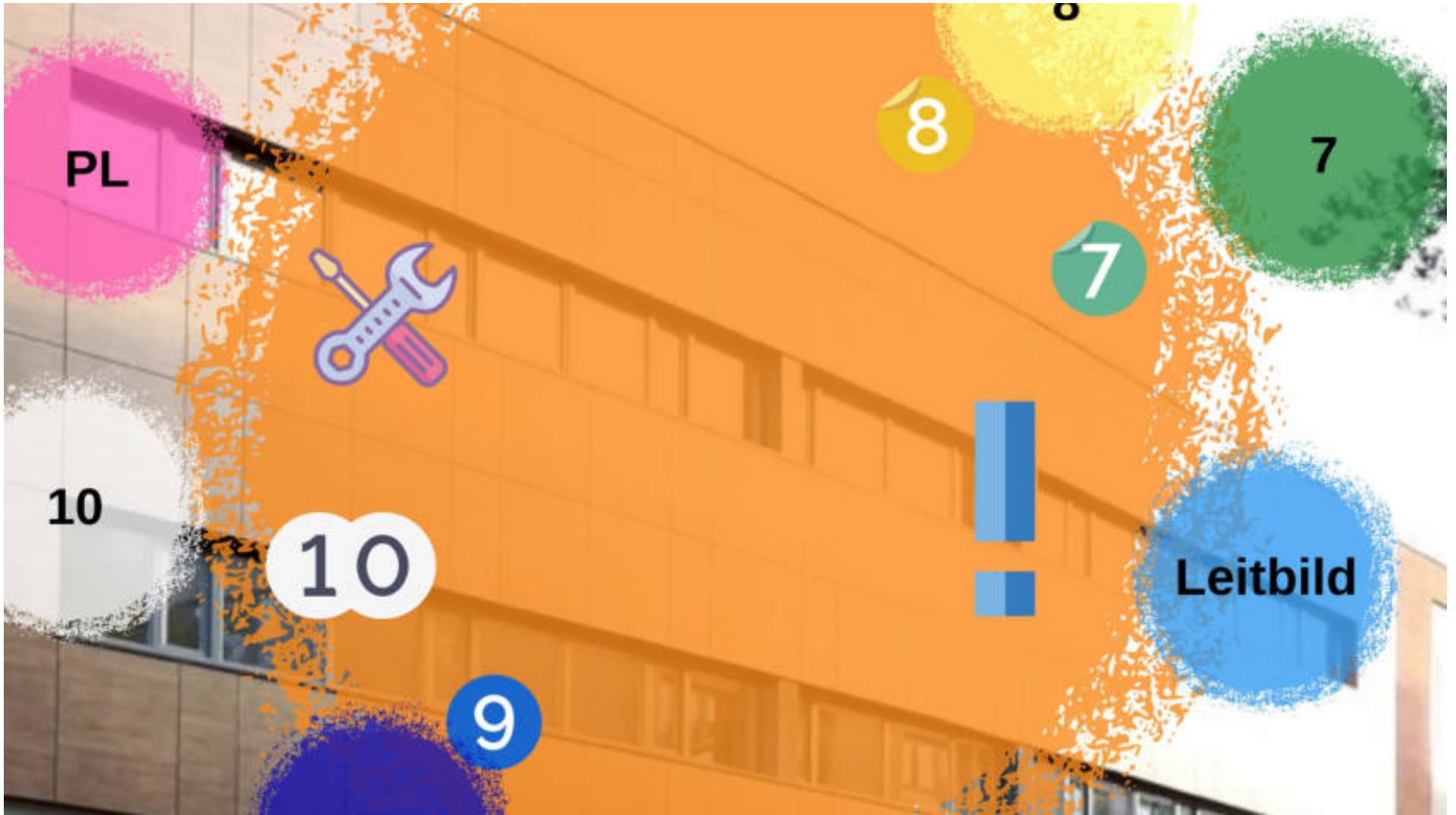


Schülerinnen und Schülern, die von den Bildungsangeboten unserer Schule nicht mehr erreicht werden, erhalten die Möglichkeit durch den innovativen Bildungsansatz des Produktiven Lernens Schulabschlüsse bzw. bessere Schulabschlüsse als in der Regelschule zu erreichen

Produktives Lernen

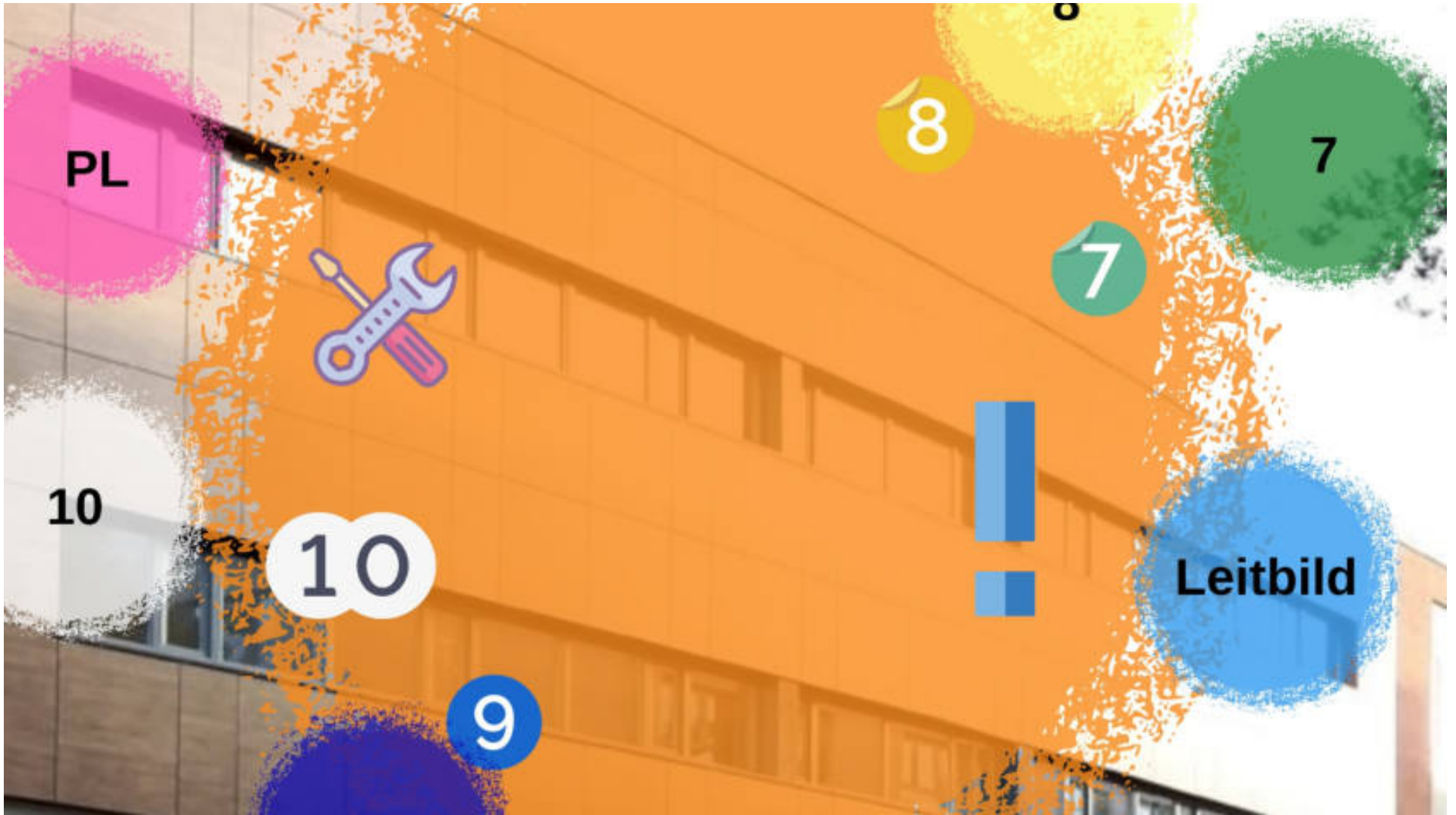
- ab Klasse 9
- in den Jahrgangsstufen 9 und 10 jeweils an zwei Tagen pro Woche theoretischer Unterricht
- an drei Tagen pro Woche lernen die Schülerinnen und Schüler in der Praxis





Jahrgang 7

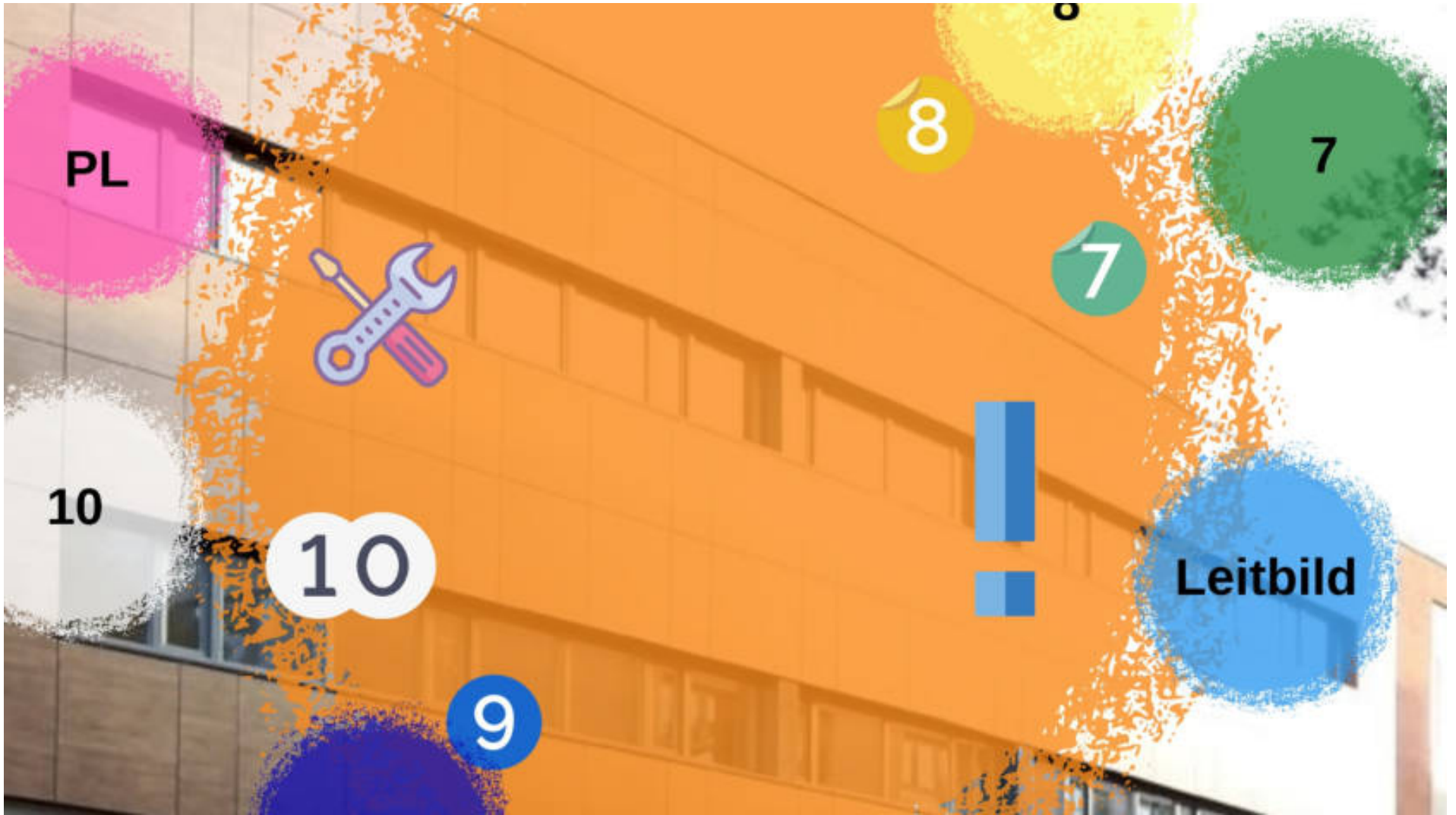
Teambuildingstraining „Wir sind eine Klasse!“
eine Woche BSIJ-Camp – ein erlebnispädagogisches Projekt zur Entwicklung und
Förderung Kompetenzen



Jahrgang 8

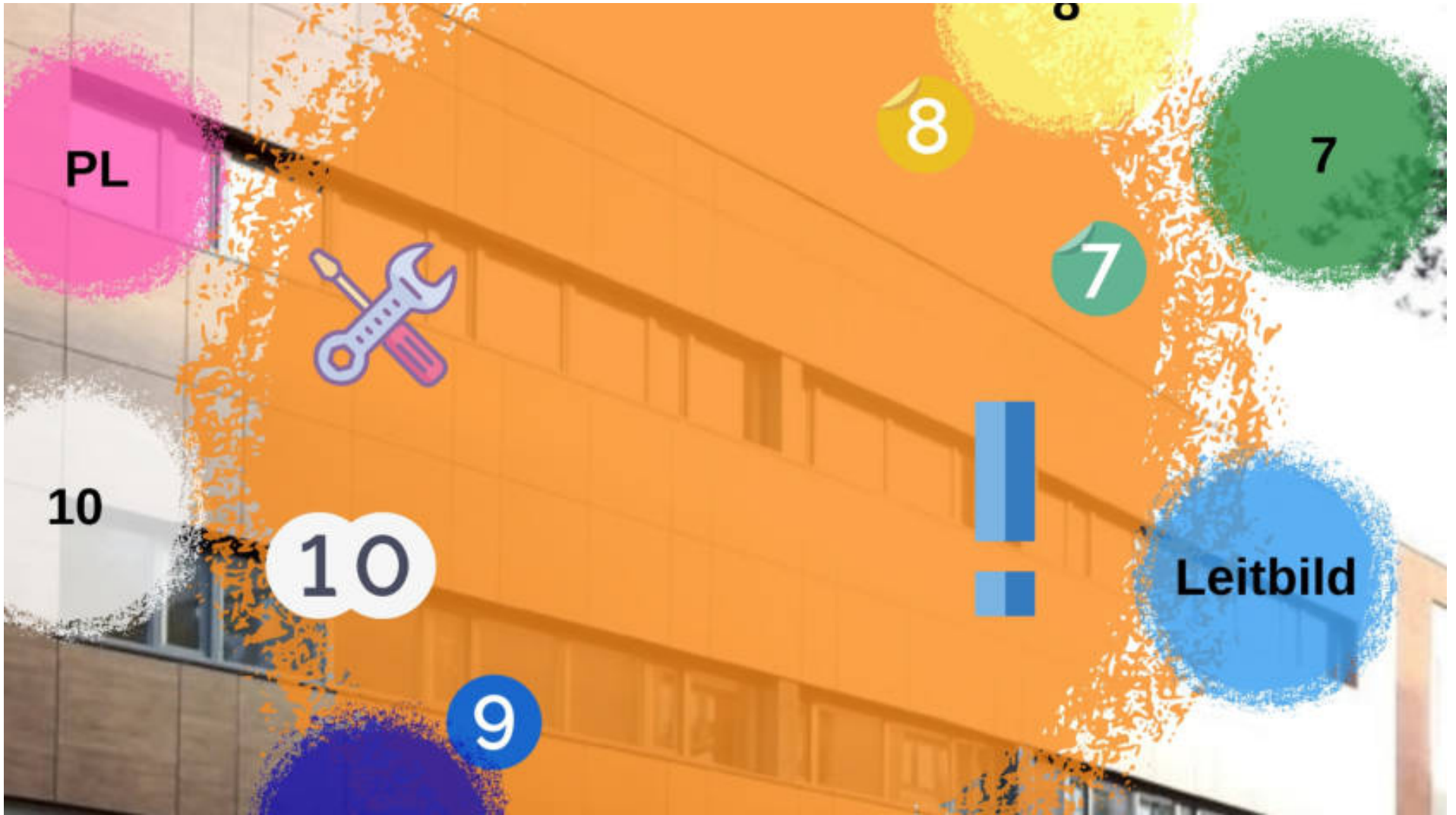
1-2 Wochen Berufsschnupperkurs zum Erkunden verschiedener Berufsfelder





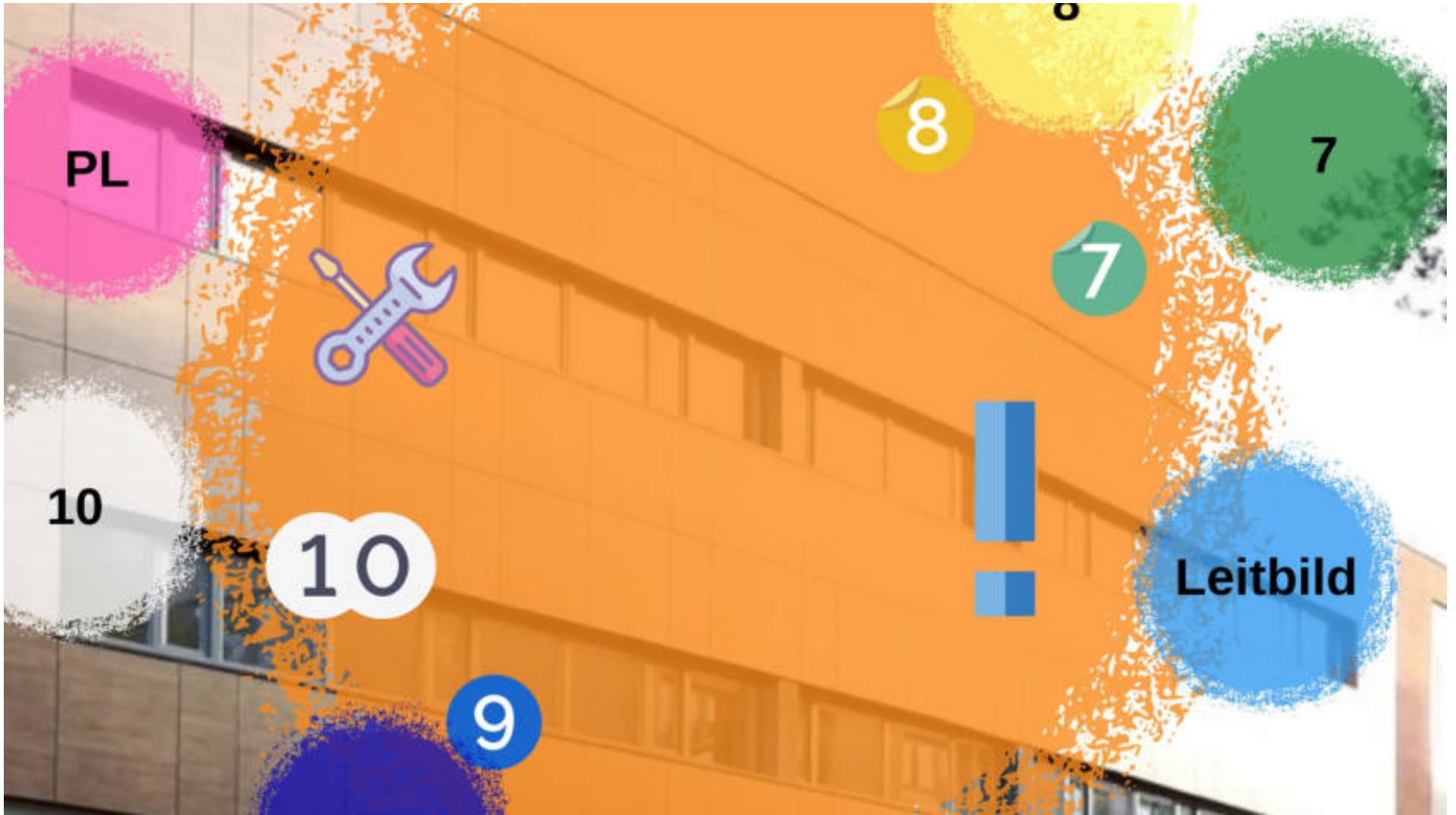
Jahrgang 9

Kompetenztest, Bewerbungsmappe, Facharbeit; zwei Wochen Betriebspraktikum
Berufswegekonferenzen



Jahrgang 10

Bewerbungstraining mit Partnern aus der Wirtschaft, zwei Wochen
Betriebspraktikum
Berufswegekonferenzen





Karl-Sellheim-Schule

Hören

Lernort

Berufsvorbereitung



Ausstattung

Abschlüsse

Soziales Lernen



Integrativ organisierte Oberschule

Wir unterrichten integrativ, das heißt die Klassen werden unabhängig von den Abschluss-Empfehlungen aus Klasse 6 gebildet und dann in den Hauptfächern in klassenunabhängigen leistungsdifferenzierten Kursen unterrichtet. So haben alle Kinder die Chance, auch höhere Abschlüsse zu erreichen, als es in den Grundschulgutachten prognostiziert wurde.



mögliche Abschlüsse

BBR - Berufsbildungsreife

EBR - erweiterte Berufsbildungsreife (vergleichbar mit dem erweiterten Hauptschulabschluss)

FOR - Fachoberschulreife (vergleichbar mit einem Realschulabschluss)

FORQ - Fachoberschulreife mit Berechtigung zum Besuch der gymnasialen Oberstufe





Karl-Sellheim-Schule

Hören

Lernort

Berufsvorbereitung



Ausstattung

Abschlüsse

Soziales Lernen

The background of the slide features a photograph of a modern school building with a light-colored facade and a series of windows. To the right, there are large, dark green trees. A prominent green horizontal banner is overlaid across the middle of the image, containing the school's name in orange text. In the upper right corner, there is a small, square inset photograph showing a large group of people, likely students, standing in a formation that spells out the letters 'KS' in a courtyard.

Karl-Sellheim-Schule

Bis bald an der



Karl-Sellheim-Schule

